

Prenosný ohrievač vzduchu 400W



Návod na použitie

DÔLEŽITÉ !!! Pred spustením, opravou alebo čistením zariadenia sa prosím dôkladne oboznámte s obsahom návodu. Nesprávne použitie ohrievača vzduchu môže spôsobiť vážne zranenia, popálenie, úraz elektrickým prúdom alebo byť príčinou požiaru.

Bezpečnostné pokyny

Toto zariadenie je určené na použitie v uzavretých miestnostiach, napr. v skladoch, obchodoch.

Nepretržitá prevádzka nesmie prekročiť 30 minút.

Varovanie !!!

Nedotýkajte sa vnútorných prvkov zariadenia.

Toto zariadenie nie je určené na použitie osobami vrátane detí s obmedzenými fyzickými, zmyslovými alebo psychickými schopnosťami alebo osobami bez skúseností alebo znalostí zariadenia, ak neprebíha pod dozorom, v súlade s návodom na použitie, poskytovaným osobami zodpovednými za ich bezpečnosť.

Venujte pozornosť deťom, aby si s týmto zariadením nehrali.

- Počas prevádzky zariadenie neprikrývajte ani nezakrývajte, pretože by sa mohlo prehriať a spôsobiť požiar.
- Nepoužívajte zariadenie v blízkosti vlhkých miest, ako sú vodné nádrže, vane, sprchy, bazény. Kontakt s vodou môže spôsobiť skrat alebo úraz elektrickým prúdom.
- Zariadenie by malo byť v bezpečnej vzdialenosti od horľavých materiálov. Minimálna bezpečná vzdialenosť je 0,5 m. Nedodržanie tohto predpisu môže mať za následok požiar.
- Nepoužívajte ohrievač v prašných miestnostiach a v prítomnosti výparov z benzínu, riedidiel, farieb alebo iných horľavých materiálov. Prevádzka zariadenie môže spôsobiť výbuch týchto látok.
- Nepoužívajte ohrievač vedľa záclon a iných textílií, aby nedošlo k ich vznieteniu.
- Buďte zvlášť opatrní, keď sú deti a zvieratá v blízkosti spusteného ohrievača.
- Zariadenie môže byť napájané iba zo zdroja napätia, ktoré spĺňa požiadavky uvedené na typovom štítku.
- Na pripojenie používajte nástenné elektrické zásuvky s uzemňovacím kolíkom.
- Nevypínajte zariadenie vytiahnutím napájacej zástrčky zo sieťovej zásuvky. Zariadenie musí byť schladené ventilátorom.

- Ak sa zariadenie nepoužíva, malo by byť odpojené zo zásuvky, aby nespôsobilo neúmyselné poškodenie.

Rozbalenie a preprava

- Po otvorení obalu vyberte zariadenia a všetky predmety, ktoré boli použité na zabezpečenie zariadenia počas prepravy.
- Ak zariadenie vyzerá poškodená, nespúšťajte ho.
- Zariadenie by malo byť prepravované v originálnom obale spolu s ochrannými obalovými prvkami.
- Pred prvým spustením venujte pozornosť, či sa žiadny z obalových prvkov, ako je polystyrén, fólie alebo kúsky lepenky, nedostal dovnútra zariadenia.

Pred prvým spustením

VAROVANIE !!! Pred zapnutím zariadenia si prosím pozorne prečítajte bezpečnostné pokyny, čo umožní správne používanie zariadenia.

Tiež sa uistite, že elektrické parametre zdroja napájania zodpovedajú technickým údajom z návodu alebo údajom uvedeným na typovom štítku zariadenia.

Skladovanie

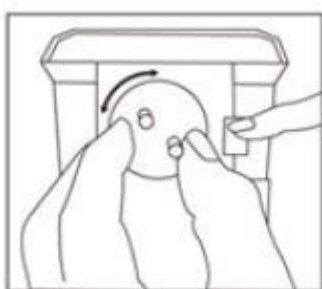
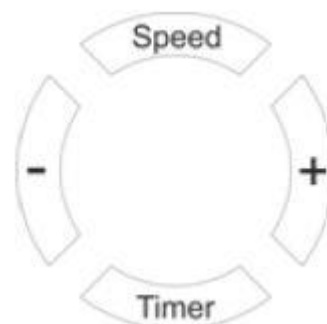
Pokiaľ zariadenie dlhší čas nepoužívate, je potrebné ho pred uskladnením očistiť, vyfúkať vnútro stlačeným vzduchom. Zariadenie by malo byť skladované na suchom a čistom mieste, s konštantnou teplotou. V prípade akýchkoľvek pochybností kontaktujte prosím predajcu alebo autorizované servisné stredisko.

Ovládanie

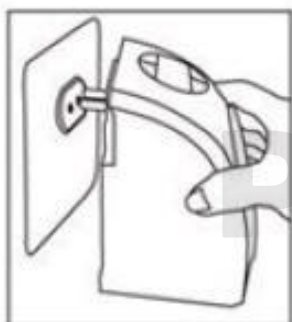
Speed - tlačidlo slúži na reguláciu rýchlosti ventilátora.

+ a - - slúži na reguláciu teploty.

Timer - slúži na nastavenie vypnutia pomocou časovača.



Na zadnej strane zariadenia je tlačidlo zámku, vďaka ktorému budete môcť pootočiť zástrčku, čo vám umožní prispôbiť zariadenie s rôznymi typmi zásuviek.



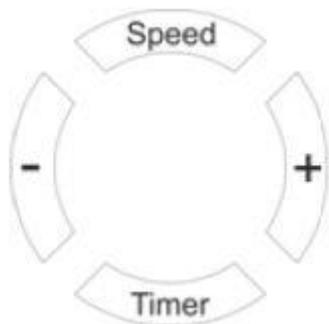
Zastrčte ohrievač do zásuvky, ako je znázornené na obrázku. Je veľmi dôležité, aby zariadenie pracovalo vo zvislej polohe.



Ak technické podmienky bránia takému pripojeniu ohrievača, je potrebné pootočiť zástrčku tak, že najprv uvoľníte zámok.



Zapnite napájanie pomocou prepínača umiestneného na pravej strane ohrievača. Ohrievač začne pracovať a bude sa snažiť dosiahnuť nastavenú teplotu zobrazenú na LCD displeji.



Pomocou tlačidiel ovládacieho panela vyberte príslušné prevádzkové parametre, pomocou tlačidla **Speed** nastavte rýchlosť ventilátora, pomocou tlačidiel **+ a -** nastavte požadovanú teplotu. Tlačidlo **Timer** použite na nastavenie časového vypínača.

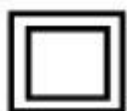
UPOZORNENIE: Nikdy nenechávajte ohrievač bez dozoru! Pri použití funkcie **Timer** nezaspíte a neopúšťajte miestnosť, v ktorej je ohrievač zapnutý.



Pokiaľ je zariadenie opotrebované, odnesť ho do vhodného recyklačného miesta. Nevyhadzujte elektrické zariadenia spolu s domovým odpadom.



Označenie informujúci o posúdení zariadení pred uvedením na trh Európskej únie.



Značka informujúci o dvojitej izolácii.

Pro-Tech
shop